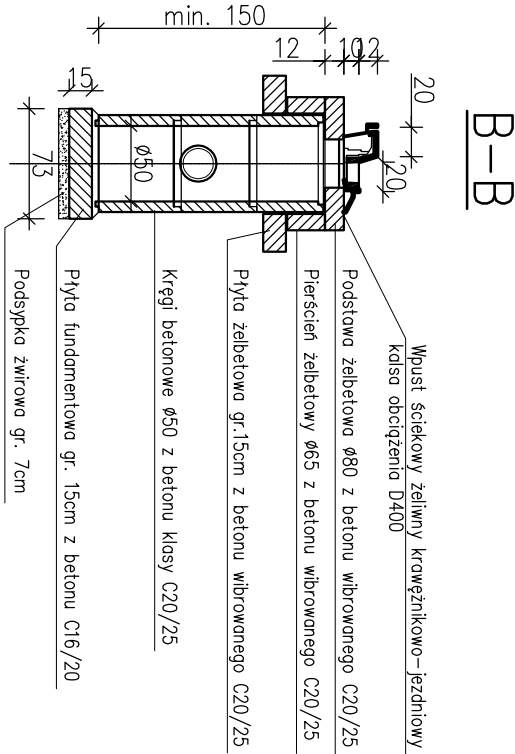
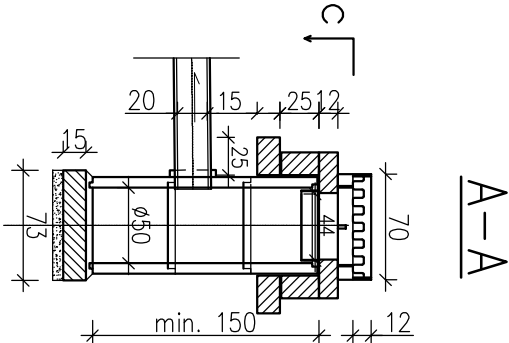
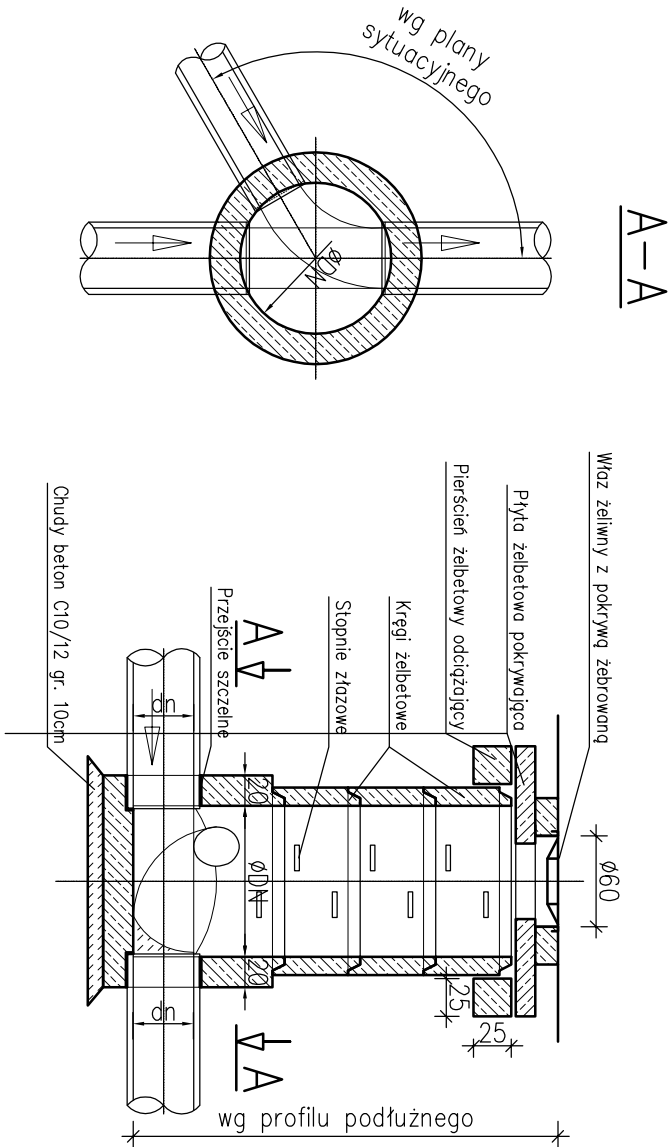


Szczegóły elementów odwodnienia

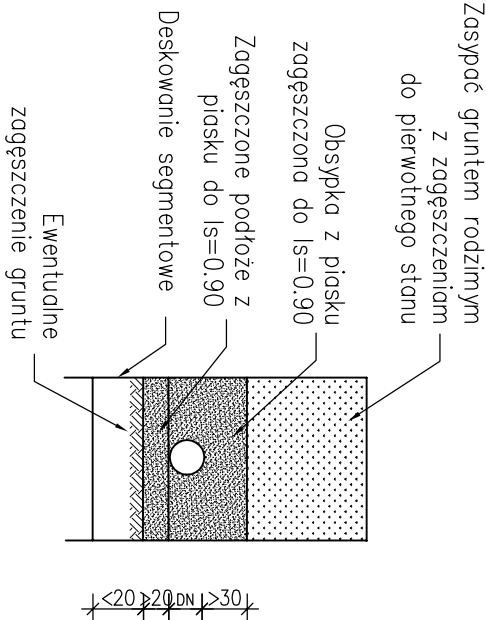
skala 1:50

Studnia kontrolna (rewizyjna)

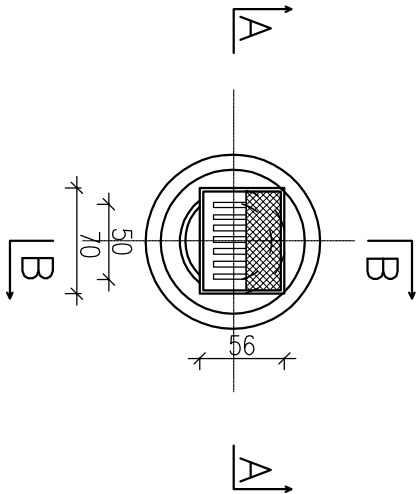
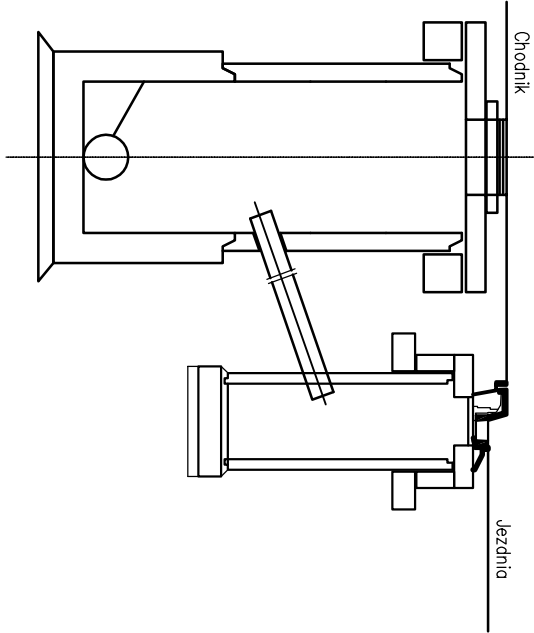
1:50



Ułożenie rur kanalizacyjnych w wykopie



Schemat połączenia



Zamawiający:	Gmina Biecz ul. Rynek 1 36-340 Biecz	Zespół projektowy:	A14 Usługi Projektowe, Natchory Budowlane, Roboty Drogowe ul. Biecka 8/35, 36-300 Gołbce
Nazwa opracowania:	Przebudowa DW980 odc. 140, polegająca na budowie chodnika, ścieżki rowerowej oraz kanalizacji deszczowej przy ulicy Przedmieście Dolne w Bieczu.		
Lokalizacja:	Miejscowość: Biecz	Powiat: gołbicki	województwo: małopolskie
Stadium:	Projekt budowlany		Skala: 1:50
Branża:	Drogowa		
Projektant:	mgr inż. Zdzisław Parol ul. nr GASTRUKA-12504	Asystent:	mgr inż. Paweł Świąński mgr inż. Tomasz Jędrzej mgr inż. Dominik Nęporowicz
Zespół projektowy:	mgr inż. Andrzej Olszowski ul. nr. MAJOWIZY-100004		
Sprawdzający:	mgr inż. Józef Świąński ul. nr. MAJOWIZY-123001	Krzysztof Janiga	
Nazwa rysunku:	Szczegóły elementów odwodnienia		Nr rysunku: 6
Data:	Gołbce, sierpień 2017 r.		Opracowanie: